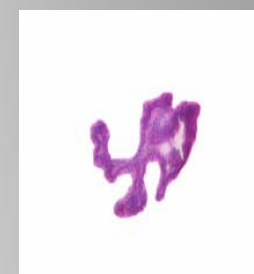
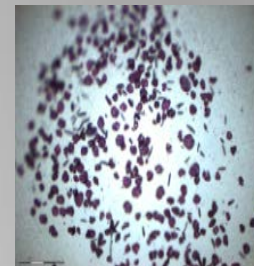


Características

Microscopio Invertido Axio Observer Z1, Zeiss con módulo de láser PALM Microbeam compuesto de:

- Platina Robostage II motorizada en "XY" de gran precisión.
- Revólver porta objetivos ; Fluar 5x, EC Plan-Neofluar 10x, 20x, 40x y 63x.
- Condensador con posibilidad de trabajo en campo claro y contraste de fases.
- Iluminación transmitida con lámpara halógena de 100W.
- Iluminación reflejada, epifluorescencia con fuente de luz de haluros metálicos HXP 120C (diferentes filtros de excitación).
- Cámara digital Axioacam MRm monocroma de alta resolución.
- Cámara digital Axioacam ICC1 color.
- Láser de pulso corto de longitud de onda de 355nm, con función LPC aislando la muestra sin contacto, en contra de la gravedad.
- Función Z-drilling, para cortar muestras más gruesas.
- Pantalla táctil TFT.
- Función Cap Check.



Aplicaciones

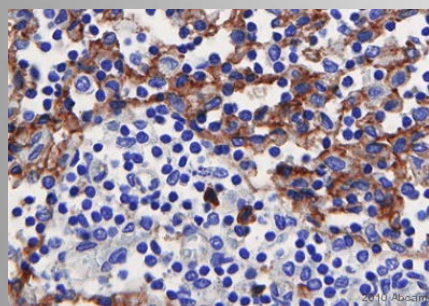
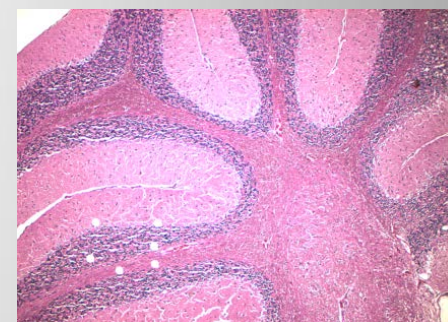
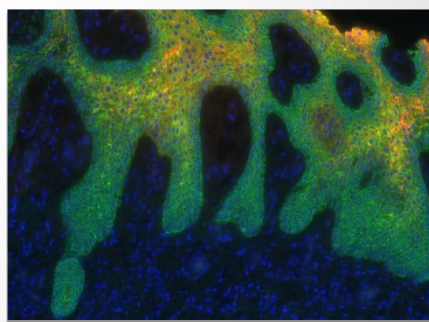
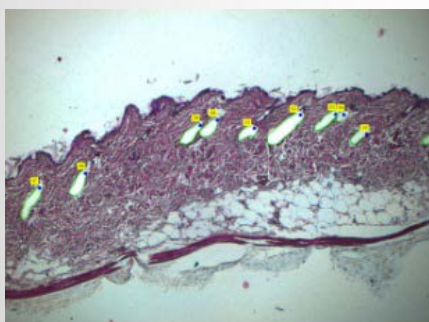
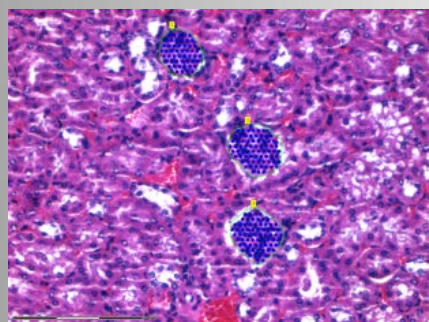
Microdisección de diferentes muestras:

- Tejido fresco y fijado
- Material histológico de archivo
- Célula viva
- Biofilms
- Preparaciones de cromosomas
- Cytospin
- Material forense
- Preparaciones de IF e IHQ

Adquisición y análisis de imágenes

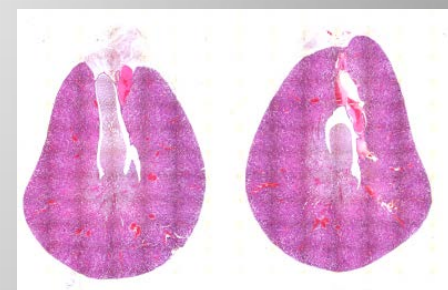
Campo claro y fluorescencia. AxiovisionSE64(zvi, tif, jpg,...):

- Multichannel
- Z-stack
- Extended Focus
- Time lapse
- MosaicX



Escaner a baja resolución:

Luz transmitida y fluorescencia: JPG y TIF



Indicaciones para la utilización del Microscopio Láser Microdisector

- Solicitar esta técnica a través de la hoja de solicitud del SPMC, en apartado Técnicas de Microscopía.
- Concertar una cita para estudiar y concretar con el usuario el trabajo solicitado.
- Una vez terminado el trabajo, el Servicio se pondrá en contacto con el solicitante.